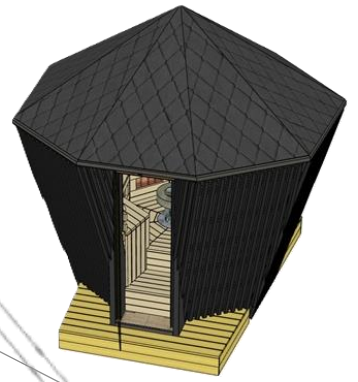
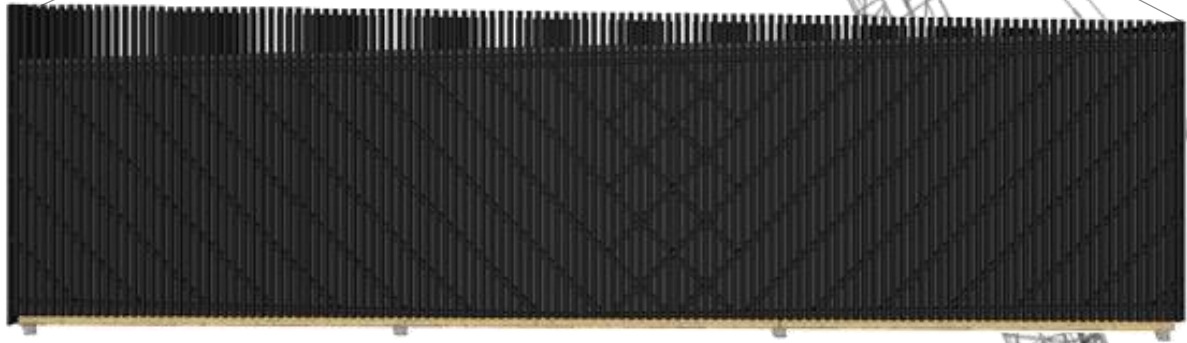


moodullahendused

20m² Visions



20m² Visions OÜ

Toote tutvustus

Toote kirjeldus Moodulsaun

*pakkumise sisu ja lõplik toode võivad muutuda, kuid mitte vähem kvaliteetsete lahendustega

Karkass

- Talisman of Viability välismöödud on **1950mm pikk, 1309mm lai, 2231mm kõrge**
- Hoone **brutopind on 2,42m²**, kasulikku põrandapionda on **1,89m²** (Siseruum on **3,3m³**)
- Talisman of Viability kandev konstruktsioon valmistatakse **2*45 x 95mm C24** taladele
- Väliskeskkonnale avatud talad on kaitsud sügavimmutusega **UG Sakret**
- Konstruktsioonis kasutatav puit on **C24** sorteeritud puit
- Moodulsaun on ehitatud **aastaringseks** kasutamiseks
- Hoone seinte ja katuse soojustamiseks ning niiskusetõkkeks kasutatakse **30mm PIR hüdroisolatsioonplaate** mis on teibitud ja/või tule- ja veekindla montaažvahuga tihendatud
- Hoone väliskihiks kasutatakse ilmastiku ja veekindlat lamineeritud I klassi **vineerplaate** mis tagavad ka hoone konstruktiivse tugevuse
- Tagamaks tuulekindlus on liited kaetud veekindla PVA D3 liimiga ja kruvitud mõlemalt poolt karkassi külge (kruvid ei jää näha)
- Hoone on projekteeritud **näriliste ja putukavõrgu kaitse vajaduseta**
- Ehitis on projekteeritud tervikuna transportimiseks ja paigaldamiseks mille tõttu on struktuur tugevdatud ning vastupidavam. **On lisatud teras nurgad 2,5x60x70mm avapoolse osa jäigastamiseks.**

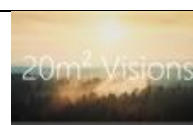
Avatäited

- Aknad on raamitud **45x45mm c24** puitliistude vahele, see tagab vastupidavuse ja sobivuse ehitise üleüldise disainiga
- Klaasilahenduseks kasutatakse **8mm karastatud, tumendatud-klaase** k.a. uks *

Väline visuaal

- Hoone katusematerjaliks on kasutatud kvaliteetset **Icopal Baltbit SBS** katusekatte lahendust
- Avatud materjal **sügavimmutatatakse (1x)** ja **värvitakse (2x) mustaks ***
- Lamineeritud vineeri liited kaetakse plastservakantidega
- Hoone räästas on piiritletud mustade servaplekkidega **Ruukki**
- Moodulsaun on piisavalt väike, et vajadus vihmavee ära juhtimiseks puudub

* **NB:** Meie poolt valitud toonid on soovituslikud. Sobivad värvi / õli lahendused peab klient täpsustama enne hoone ehituse algust! Ühtegi muutust ei viida läbi kliendiga kooskõlastamata! Muudatused tekivad tavaliselt hindade kiiretest kõikumistest ja uute toodete turule tekkimisest / väljavahetumisest.



Pakkumises sisaldub siseviimistlus ja furnituur

*sisu ja lõplik toode võivad muutuda, mitte vähem kvaliteetse vastu

Üldine

- Materjalide valikul on lähtunud kahest peamisest põhimõttest: minimalism ja kvaliteet (Puit, roostevaba metall, karastatudklaas). Need on **luksus materjalid**, vaatamata sellele, et Eestis puitu jätkub. Seda saab üle viia disaini kus põhilised toonid on hele ja tume ning läikiv metall, mis omakorda rõhutab lihtsat ja **puhast esteetikat** ning loob ruumi, mis on **rahustav ja kaasaegne**
- Hoones kasutatavad katteliistud on sobilikud valitud materjalidega
- Kasutatav uks on 8mm **karastatud klaasuks**
- Mooduli disain on **praktiline**, samas avatud ja kaasaegne
- Ehitaja võtab õiguse paigaldada tehnosõlmedele ligipääsemiseks vajalikke tehnoluuke
- Kõikide elementide, detailide ja funktsioonide ühendamisel, paigaldamisel kasutatakse selleks ettemääratud **lisamaterjale** ning vajaminevaid täiendusi mida selles dokumendis **pole välja toodud** nagu n. tihendid, aluskattmaterjalid, kinnitid jne.
- Moodulsaun Talisman of Viability on **täisvarustuses komplekt**

Siseviimistlus

- Seinad ja laekattmaterjaliks kasutatakse saunadele sobivat ja **heledamat puitlaudist** Eestis: **Haab** 12x85mm
- Siseviimistluseks kasutatav puitlaudis paigaldatakse **horisontaalselt**
- Saunalava ja furnituuri karkass on 45x70 / 95mm **c24 ehituspuidust** (jalad immutatud)
- Saunalava katab lavamaterjal **Haab** 28x80mm
- Põranda kattmaterjaliks kasutatakse **immutatud terrassilaudu 28x120mm**
- Seinad, lagi ja kogu sauna mööbel on valmistatud valgeimast sauna sobivast materjalist: **Haab**
- **LED lambid** on **Soolakivitelliste** taga. Soolakivi toodab kuumenedes hingamisteedele tervistavaid soolaioone.
- Roostevabast elektrikeris asub turvanõuetele vastavas kauguses lähimatest pindadest, veel on lisatud kuumaõhuvoolu suunuavad **tumedat tooni kaitsetaustad**.

Elektritööd

- Ehitises on kuumakindel **LED valgussüsteem**
- Kaablid on **kuumakindlad** ja pistikupesad vastavad nõuetele IP65
- Moodulis kasutatav roostevabast terasest korpusega elektrikeris on tunnustatud tootjalt **Harvia - Delta Combi D29SE (2,9kW, 16A), (>4m³)**, komplekt sisaldab **aurusauna** efektiivselt 2l veemahutit
- Külma veesprei-süsteemiks on samuti bränd **Harvia - Autodose** süsteem mis aktiveerub automaatselt määratud ajaintervallide järel või nupule vajutusega
- Hoone ühendus el. võrguga asub mooduli taga, alt tuleva tavalise 220V isas ühendusega
- Tuled lülituvad automaatselt

Ventilatsioon

- Hoonesse on projekteeritud passivne õhuringlus. Kerise vastasseina, lava seljatoe taha, on paigaldatud optimaalsele kõrgusele 80 mm ventava. Ennekõike tagab see parema värskeõhuvoolu saunaliseni jõudmise samas hoides kuuma õhu ruumis
- Õhuliiklus on alt ülesse
- Ukse all ja kogu põranda ulatuses on vajalikud õhu vahed, kuid suunaga ukse poolt vastasseina

Torutööd

- Tekkiv voolav vesi on vähene ning vajub vabalt lava ja põranda vahedest
- Torutöödeks **kasutatakse 16mm PE-AL-PE mitmekihilist** toru vee ühendus asub mooduli all, taga ja siseneb otse ühenduspunkti AutoDose süsteemi
- Hoones on teostatud sein ja laesisesed torutööd autom. -sprei süsteemile. Torud paiknevad isolatsioonikihi taga
- Spreisüsteemis on kasutusel **kuumakindlad kõrgrõhku** taluvad 8mm silikoontorud mille ühendused on roostevabad, seintest väljaulatuvad osad on suunatavad vasktorud 8mm + **isoleerkattega**
- Hoones on veesüsteemi tühjasklaskmise kraan miinuskraadide tarbeks
- Veesõlm asub kerise lähedal lava all
- Hoones ei ole **veefiltrit** ega **veemõõtjat**

Vundament

- Vundamenti vajadus puudub sest ehitis kaalub ~700kg. Vajadusel aitab 20m² Visions pinnase tasandamisega ning vastavalt olukorrale paigalduspatjadega. Muidu otse terrassile

Transport

- Moodul ei vaja **laiveoseluba** kuid omab **veosekindlustust**
- Vajadusel on toode transportimisel **pakitud ilmastikukindlalt**
- Hooneid transportib **Tarmo Haus OÜ**

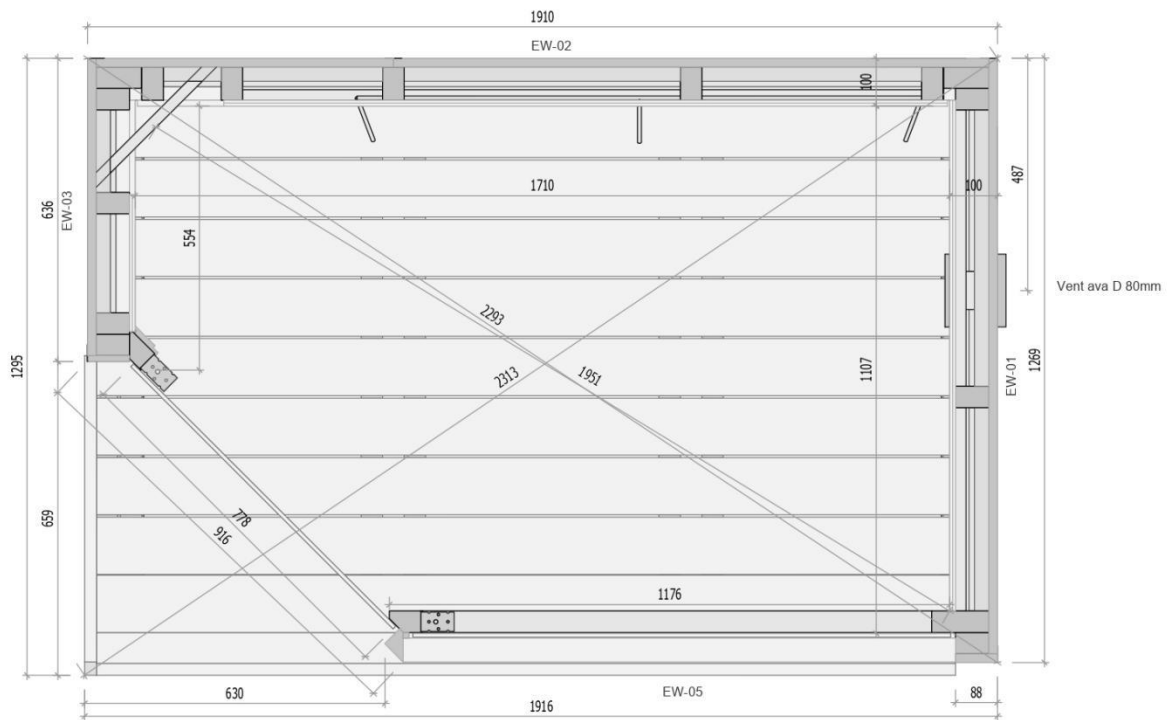
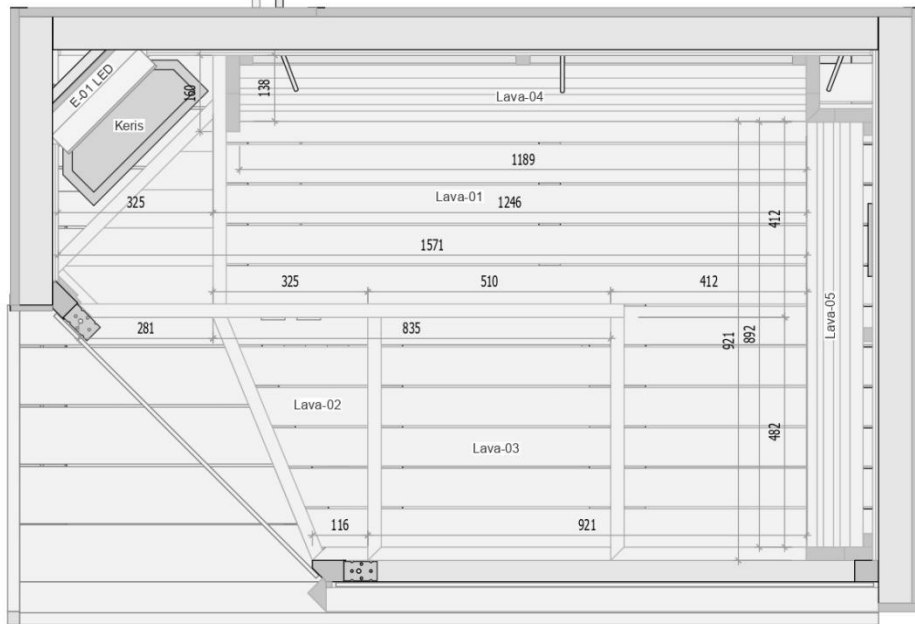
Asukoht: Täpsustatakse enne transporti



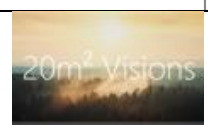
Vaated:

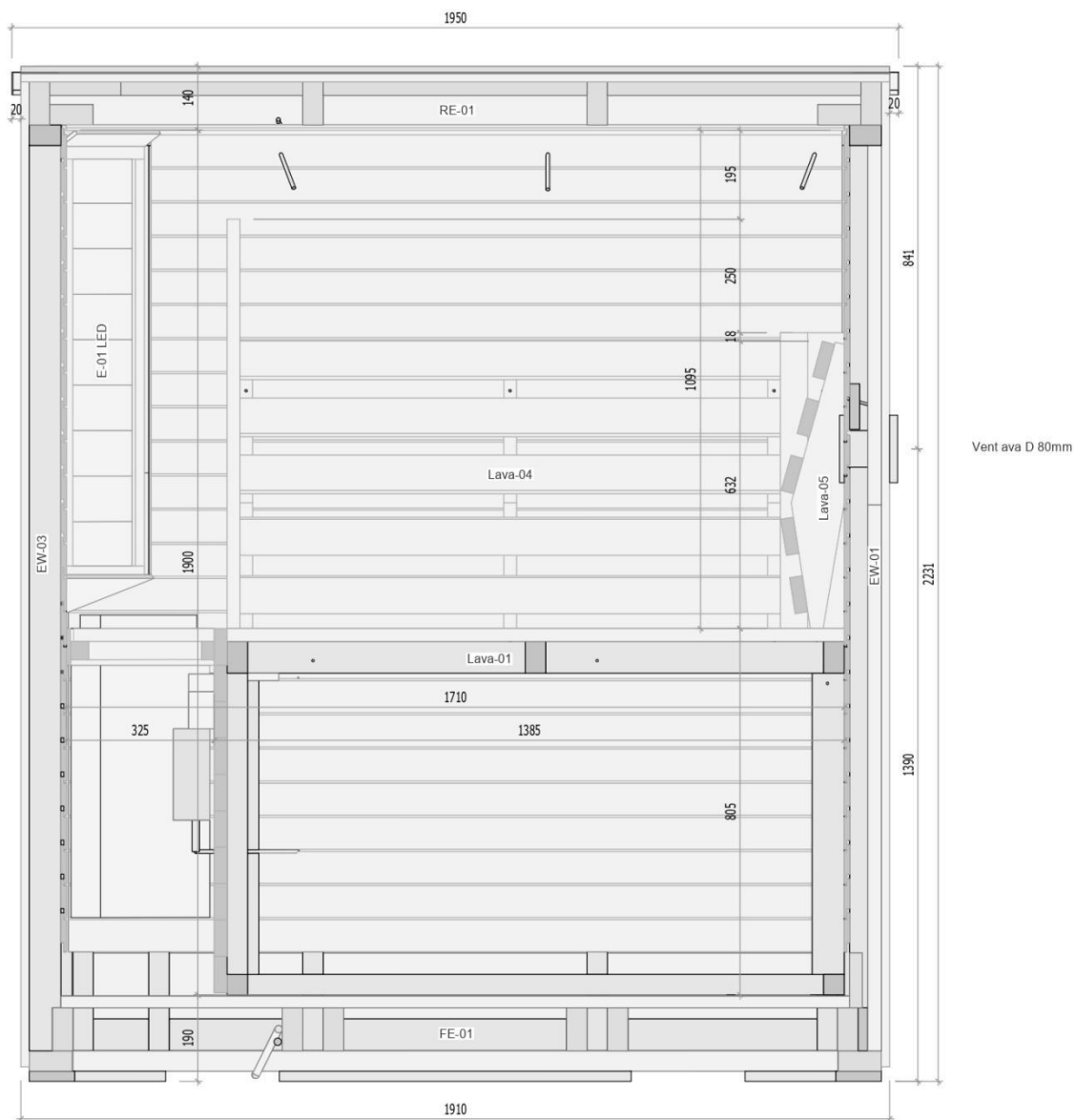


Põhiplaan - Moodulsaun Talisman of Viability mõõdud



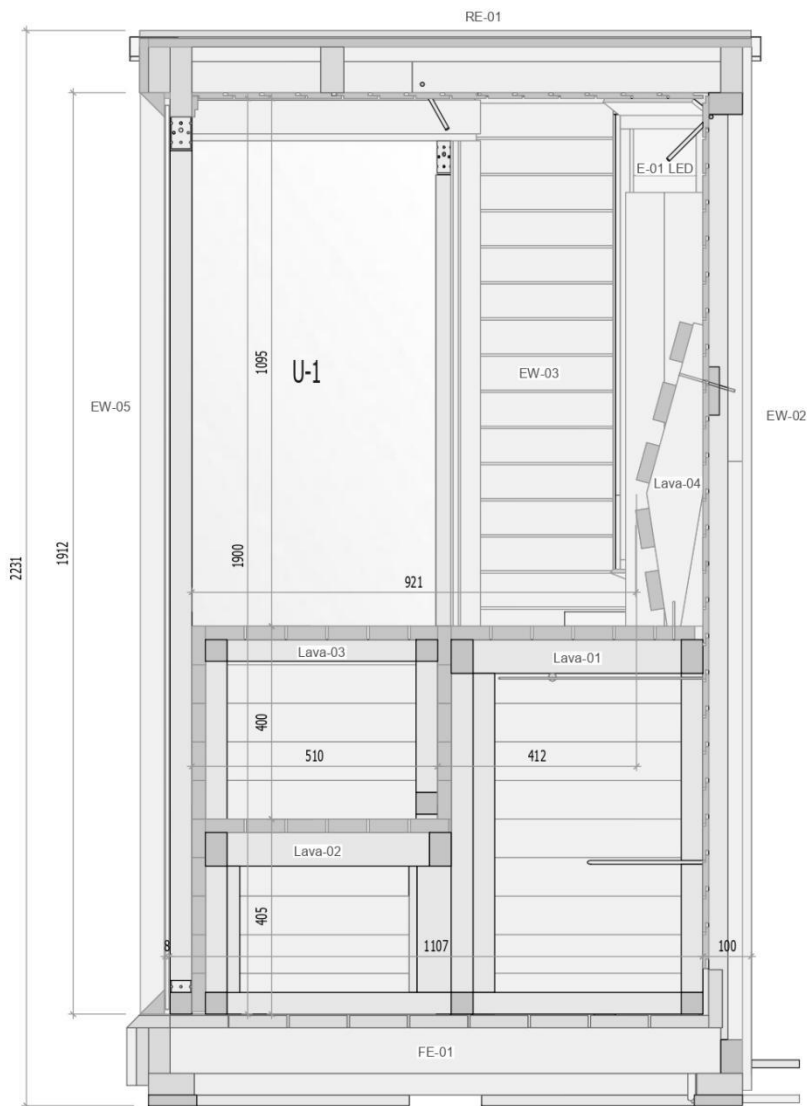
Objekt Module Sauna Moodulsaun 5	Töö nr E1	Kuupäev 01.09.2024
	Stadium EP	Mõõtkava M 1:10
Joonise nimetus Walls and furniture	Joonise nr AR-1-01	Version A
		Leht 1/1
 20m ² Visions OÜ Heki tee 8, Vilmsi, Harju mk. 74001 Estonia GSM: +372 5432 0207 E-mail: info@20m2visions.ee	Tellijä OÜ	
	Projekteeris	M. Koppel
	Vastutav arhitekt	M. Koppel



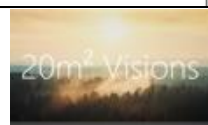


Objekt	Module Sauna	Töö nr	E1	Riigipäev	01.09.2024
	Moodulsaan 5	Staadium	EP	Mõõtkava	M 1:10
Joonise nimetus	Crosssection 1	Joonise nr	AR-1-01	Versioon	A
				Leht	1/1
<div style="border: 1px solid black; padding: 5px; display: inline-block;">20m² Visions</div>	20m ² Visions OÜ Heki tee 8, Viimsi, Harju mk. 74001 Estonia GSM: +372 5432 0207 E-mail: info@20m2visions.ee	Tellijä	OÜ		
		Projekteeris	M. Koppel		
		Vastutav arhitekt	M. Koppel		





Objekt Module Sauna Moodulsaun 5	Yöö nr	E1	Kuupaev	01.09.2024
	Staadium	EP	Mõõtkava	M 1:10
Joonise nimetus Crosssection 2	Joonise nr	AR-1-01	Versioon	A
			Leht	1/1
<div style="border: 1px solid black; padding: 5px; display: inline-block;">20m² Visions</div> <p style="font-size: small; margin-top: 5px;">20m² Visions OÜ Heki tee 8, Viimsi, Harju mk. 74001 Estonia GISM: +372 5432 0207 E-mail: info@20m2visions.eu</p>	Tellijä		OÜ	
	Projekteeris		M. Koppel	
	Vastutav arhitekt		M. Koppel	



Tuleviku suund

20m² Visions OÜ-d kaasab aastatepikkune kogemus nii Eestis kui ka rahvusvahelisel turul. Aitame Teil jõuda sinna kus läänemaailm juba on. Luues julgelt kaasaegseid lahendusi erinevatele kõrvalrajatistele ja täiendustele Teie pinnal, rikastame tooteid lisaväärtuste ja funktsioonidega mida teistel pole. Tähelepanu tasub tuua ka julgele kuid samas minimalistlikule disainile, mille peamine eesmärk on julgustada arhitekte ning muid loojaid, kujundajaid ja visuaalide edendajaid. Koos viime Eesti tulevikku. Lisaks pälvis **20m² Visions OÜ 2024a "EVAT"**, ettevõtlusega alustamise toetuse ning on pääsenud oma innovaatilise lähenemisega teerajajaks paljudele teistele erinevatele ettevõtlusvormidele.

20m² Visions OÜ panustab palju, et ettevõttega seotud töäjõud oleks pädev ning tasustatud. Peale selle toome tähelepanu mitmetele toetust vajavatele organisatsioonidele.

Alates 2024a on 20m² Visions OÜ koostööpartner Aitan Eestit MTÜ!

The screenshot shows the website 20m2visions.eu. At the top, there is a copyright notice © 20m² Visions OÜ and an email address info@20m2visions.eu. Below this, there are several social media icons: INFOREGISTER, a stylized 'S' logo, Facebook, and LinkedIn. Further down, there are icons for YouTube, a house-like logo, and a logo with the letters 'IP'. To the right of these are icons for Google Meet, Zoom, Skype, and MS Teams. On the right side of the screenshot, there is a navigation menu with a star icon, a lock icon, the URL 20m2visions.eu, and a refresh icon. Below the navigation menu, there is a large image with the text '20m² Visions' and 'Ühine missiooniga AITAN ♥ EESTIT'. There is a 'Jaga' (Share) button and a 'Ülesse' (Upload) button.

20m² Visions OÜ moodollahendused on kogumas tähelepanu. Pange sotsiaalmeediale pilk peale!

20m² Visions OÜ tänab kõiki praeguseid ja tulevasi asjaosalisi!



Kvaliteetsed materjalid ja tööriistad.

20m² Visions OÜ kasutab ainult kvaliteetseid materjale ja tööriistu mis vastavad EU nõuetele.

Töövahendid

- Makita
- Hilti

Kinnitusvahendid

- Würth
- Essve

Ehituskeemia

- Penosil
- Makroflex

Ehituslikud segud

- Mira
- Uninaks
- Sakret
- Weber

Puitmaterjal

- Puumarket
- Puit ja Ehitusmaterjalid

Üldehitusmaterjalid

- Bauhof
- Ehituse ABC
- Espak
- Decora
- Depo

Saunatehnika

- Saunamaailm
- Harvia

Hoolikalt valitud partnerid



Tehtud tööd

Varasemalt teostatud tööd ettevõtetele ja eraklientidele.





Talisman of Viability hinnastamine

- Tabelis nähtavaid artikleid on võimalik Tellijal eemaldada enne lepingu allkirjastamist
- Tabelist nähtavad maksumused võivad muutuda

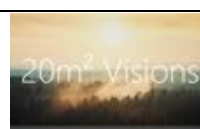
Pakkumine	Kogus (tk)	Ühiku hind	Kokku (km-ga)
Kõik materjalid, detailid ja osad	1	€ 4 680	€ 6 000
Hoone ja furnituuri valmistamine ning osade monteerimine	1	€ 1 950	€ 2500
Vundamendi valmistamine	0	€ 0	€ 0
Transport	1	€ 390	€ 500
Paigaldamine	1	€ 78	€ 100
Terrassiastme lisamine	0	€ 0	€ 0
Administratiivne osa	1	€ 701	€ 899
Kokku km-ta			€ 7 799
Kokku km-ga			€ 9 999

20m ² Visions Lisateenused	Kogus (tk)	Ühiku hind	Kokku (km-ga)
Lisagarantii (12kuud lisagarantiid ehitisele ja selle funktsioneerivatele osadele)	0	€ 748,8	€ 960
Garantiihooldusteenus (põhigarantii ajal)	0	€ 389,22	€ 499
Hooldusteenus (sobilik korra aastas enne miinuskraade)	0	€ 389,22	€ 499
Hoolduspakett (12kuud lisagarantiid ehitustöödele peale mistahes garantiid)	0	€ 1000	€ 1 220
Kokku km-ta		0	€ 0
Kokku km-ga		0	€ 0

Kirjeldus	Kogus (tk)	Kokku (km-ga)
Talisman of Viability pakkumine	1	€ 9 999
Talisman of Viability lisateenused	0	€ 0
Kokku km-ta		€ 7 799
Kokku km-ga		€ 9 999

TASUMINE:

Hoone ja selle erinevate protsessi osade maksumus tasutakse 100% ettemaksuna.



Hea teada:

- **Pakkumine ei ole edastamiseks kolmandale osapoolle ning kõik edastatud joonised/visuaalid kuuluvad 20m² Visions OÜ le!**
- 20m² Visions OÜ ei vastuta vajumisest tulenevate defektide eest.
- Hoone ei vaja ehitusluba

Hoolduspakett

On soovituslik ehitise täiendhooldus peale mistahes garantiiaja lõppu. Täiendhooldus viiakse läbi täpseid juhiseid järgides ning eesmärgiks on hoone loomuliku eluea pikendamine ja korrektne toimimine. Lisaks kaasneb hoolduspaketiga 12-kuuline lisagarantii ehitustöödele. (1000 € +km)

Pakett sisaldab

- Hoone välisviimistluse parandustöid ja värvimist
- Katuse materjali kontrolli ja hooldust
- Vihmavee süsteemi kontrolli, hooldust ja puhastust
- Torutööde kontrolli, hooldust ja puhastust
- Siseviimistluse parandustöid
- Terassi parandustöid, värvimist
- Elekritööde kontrolli/hooldus ja parandust
- Avatäidete reguleerimist, kontrolli ja hooldust
- Ventilatsiooni süsteemi kontrolli ja puhastust
- Ehitusobjekti prügivedu ja koristust
- Öhuvoolu, küttesüsteemi ja pihustisüsteemi dünaamilisuses veendumine / reguleerimine

Pakkumine ei sisalda:

- Ehitus- ja kasutusloa taotlemist
- Ehitusprojekti ja/või eelprojekti
- Elektriprojekti ja/või mõõdistamisakti
- Riigilõive ja muid võimalikke tasusid projekti kooskõlastamisel ja lubade taotlemisel
- Juurdepääsutee ehitust
- Puitpindade välisviimistlus ei sisalda terrassilaudade värvimist/õlitust
- Puitpindade välisviimistlusel on arvestatud läbikumava värviga. Katva värvi puhul võib hind muutuda
- Välisuste lävepakkude laiendeid (paigaldatakse peale põrandakatte paigaldust)
- Sahtide ja kommunikatsiooni teede ehitust
- Piksekaitsesüsteemi
- Objekti valvet töövälisel ajal
- Ajutist ja alalist piirdeaeda
- Ehitusele eelnevat ja sellele järgnevat geodeetilist mõõdistust
- Kommunikatsioonidega kapitaalselt ühendamist [elekter(sobib 16A tavavoolu pikendusjuhe), vesi (soositav kergelt eemaldatav ühendus nagu aiavoolik), äravool (vähene, hajub märkamatu]

Parimaid elamusi soovides,

Martin Koppel tegevjuht

+(372) 5432 0207

